

2023 YILI

ERCİYES ÜNİVERSİTESİ

FAALİYET

RAPORU

**(TEKNOLOJİ ARAŞTIRMA VE
UYGULAMA MERKEZİ TAUM)**

I- GENEL BİLGİLER

A. Misyon ve Vizyon

Misyon

- Merkez bünyesindeki ölçüm ve analiz laboratuvar ve cihazlarının Erciyes Üniversitesi ve diğer Türk Üniversiteleri ile kamu ve özel kuruluşların hizmetine sunulması,
- Yükseköğretim düzeyindeki pratik çalışmaları ele alıp incelemek, araştırmalar yapmak, yapılan araştırmaları teşvik etmek, desteklemek ve katkıda bulunmak,
- Çağdaş eğitim yöntemlerinin uygulanmasında teknolojik gelişmeler ve uygulama alanları konusunda analiz ve çalışmalar yapmak,
- Üniversite dışında kamu kurum ve kuruluşlarıyla özel teşebbüs kuruluşlarından gelebilecek ortak projeleri, önerileri değerlendirmek, araştırmalar yapmak ve ilgili kuruluşlara önerilerde bulunmaktır.
- Günümüzde teknolojik gelişmelere paralel olarak Ar-Ge faaliyetlerinde ve tüm kaliteye yönelik çalışmalarda enstrümantal analiz cihaz kullanımı ve buradan alınan sonuçların kullanılması gün geçtikçe artmaktadır. Bu nedenle Erciyes Üniversitesi Teknoloji Araştırma ve Uygulama Merkezi'nin rolünün daha da önem kazanacağı açıktır.

Vizyon

Erciyes Üniversitesi Teknoloji Araştırma ve Uygulama Merkezi'nin (ERÜ TAUM) vizyonu, Erciyes Üniversitesi'nin araştırma yeteneği, imkânları ve bilgi birikiminden faydalanarak Ülkemiz ve Avrupa'daki araştırma merkezleriyle işbirliği yaparak, ortak proje önerilerini birlikte değerlendirmek, Ulusal ve Uluslararası arenada ismini duyurmaktır.

B. Yetki, Görev ve Sorumluluklar

Bilimsel görüş, araştırma danışmanlığı ve benzeri hizmetler yapmak ve bu tür hizmetlere ilişkin raporlar düzenlemektir. Üniversite dışında kamu kurum ve kuruluşlarıyla özel teşebbüs kuruluşlarından gelebilecek ortak projeleri ve önerileri değerlendirmek, araştırmalar yapmak, cihaz eğitim faaliyetlerini yürütmek ve teknolojik danışmanlık hizmetlerinde bulunmaktır.

7

C. İdareye İlişkin Bilgiler

1- Fiziksel Yapı

1.1- Eğitim Alanları Derslikler

Eğitim Alanı	Kapasite				
	0-50 (Kişi)	51-75 (Kişi)	76-100 (Kişi)	101-150 (Kişi)	151-250 (Kişi)
Anfi					
Sınıf					
Bilgisayar Lab.					
Atölye	2				
Diğer Lab.	2				
Toplam	8				

1.2- Sosyal Alanlar

1.2.1.Kantinler ve Kafeteryalar

Kantin Sayısı: 0 Adet

Kantin Alanı: 0 m2

Kafeterya Sayısı: 0 Adet

Kafeterya Alanı: 0 m2

(Konutlar-Taşınmazlar Şube Müdürlüğü)

tarafından doldurulacaktır.)

1.2.7.Toplantı – Konferans Salonları

	Kapasitesi 0-50	Kapasitesi 51-75	Kapasitesi 76-100	Kapasitesi 101-150	Kapasitesi 151-250	Kapasitesi 251-Üzeri
Toplantı Salonu	1					
Konferans Salonu	1					
Toplam	2					

2

1.3- Hizmet Alanları

Hizmet Alanları	Ofis Sayısı	Alan (m ²)	Kullanan Kişi Sayısı
Akademik Personel Hizmet Alanları	7	151	8
İdari Personel Hizmet Alanları	2	20	1
Toplam	9	171	

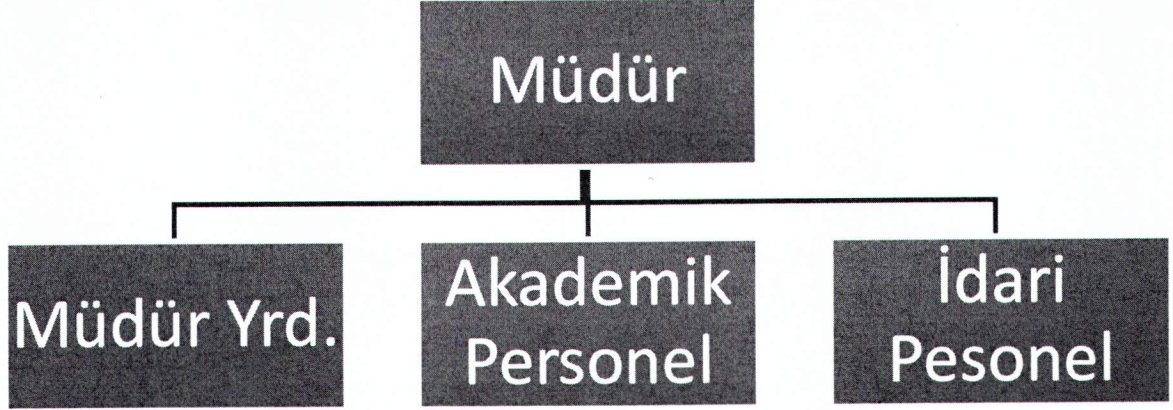
(Yapı İşleri ve Teknik Daire Başkanlığı'ndan alınacak bilgiler ile tüm birimler dolduracaktır.)

1.4 Ambar, Arşiv Alanları ve Atölyeler

	Adet	Alan (m ²)
Ambar Alanları		
Arşiv Alanları	1	25
Atölyeler		25

7

2- Örgüt Yapısı



3- Bilgi ve Teknolojik Kaynaklar

3.1- Yazılımlar

3.2- Bilgisayarlar (Donanım Altyapısı)

	Adet				Toplam
	Eğitim Amaçlı	Hizmet Amaçlı	İdari Amaçlı	Araştırma Amaçlı	
Sunucular					
Masa Üstü Bilgisayar Sayısı		13	8		21
Taşınabilir Bilgisayar Sayısı					
Toplam		13	8		21

2

3.4- Diğer Bilgi ve Teknolojik Kaynaklar

Cinsi	İdari Amaçlı (Adet)	Eğitim Amaçlı (Adet)	Araştırma Amaçlı (Adet)
Projeksiyon	1		
Baskı makinesi			
Fotokopi makinesi	1		
Fotoğraf makinesi			
Kameralar	4		
Tarayıcılar	1		
Mikroskoplar	1		
Diğer			

4- İnsan Kaynakları

(Biriminin faaliyet dönemi sonunda mevcut insan kaynakları, istihdam şekli, hizmet sınıfları, kadro unvanları, bilgilerine yer verilir.)

4.1- Akademik Personel

Akademik Personel

UNVANLAR İTİBARI İLE AKADEMİK PERSONEL SAYISI	
UNVAN	2023
Profesör	1
Doçent	1
Yardımcı Doçent	
Öğretim Görevlisi	6
Okutman	
Araştırma Görevlisi	
Uzman	
Çevirici	
Eğitim-Öğretim Planlamacısı	
TOPLAM	8

7

4.6- Akademik Personelin Yaş İtibariyle Dağılımı

Akademik Personelin Yaş İtibariyle Dağılımı						
	21-25 Yaş	26-30 Yaş	31-35 Yaş	36-40 Yaş	41-50 Yaş	51- Üzeri
Kişi Sayısı				4	4	
Yüzde				50	50	

4.7- İdari Personel

İdari Personel (Kadroların Doluluk Oranına Göre)			
	Dolu	Boş	Toplam
Genel İdari Hizmetler	1		1
Sağlık Hizmetleri Sınıfı			
Teknik Hizmetleri Sınıfı			
Eğitim ve Öğretim Hizmetleri sınıfı			
Avukatlık Hizmetleri Sınıfı.			
Din Hizmetleri Sınıfı			
Yardımcı Hizmetli	12		2
Toplam	3		3

4.8- İdari Personelin Eğitim Durumu

İdari Personelin Eğitim Durumu					
	İlköğretim	Lise	Ön Lisans	Lisans	Y.L. ve Dokt.
Kişi Sayısı	1	1		1	
Yüzde	33,33	33,33		33,33	

3

4.9- İdari Personelin Hizmet Süreleri

İdari Personelin Hizmet Süresi						
	1 – 3 Yıl	4 – 6 Yıl	7 – 10 Yıl	11 – 15 Yıl	16 – 20 Yıl	21 - Üzeri
Kişi Sayısı				2	1	
Yüzde				66,66	33,3	

4.10- İdari Personelin Yaş İtibariyle Dağılımı

İdari Personelin Yaş İtibariyle Dağılımı						
	21-25 Yaş	26-30 Yaş	31-35 Yaş	36-40 Yaş	41-50 Yaş	51- Üzeri
Kişi Sayısı				1	1	1
Yüzde				33,33	33,33	33,33

2

1. Harcama Yetkilisinin İ Kontrol Gvence Beyanı

İ KONTROL GVENCE BEYANI¹

Harcama yetkilisi olarak yetkim dâhilinde;

Bu raporda yer alan bilgilerin güvenilir, tam ve doğru olduğunu beyan ederim.

Bu raporda açıklanan faaliyetler için idare bütesinden harcama birimimize tahsis edilmiş kaynakların etkili, ekonomik ve verimli bir şekilde kullanıldığını, görev ve yetki alanım çerevesinde iç kontrol sisteminin idari ve mali kararlar ile bunlara ilişkin işlemlerin yasallık ve düzenliliği hususunda yeterli güvenceyi sağladığını ve harcama birimimizde süreç kontrolünün etkin olarak uygulandığını bildiririm.

Bu güvence, harcama yetkilisi olarak sahip olduğum bilgi ve değerlendirmeler, iç kontroller, iç deneti raporları ile Sayıştay raporları gibi bilgim dâhilindeki hususlara dayanmaktadır.^{2[7]}

Burada raporlanmayan, idarenin menfaatlerine zarar veren herhangi bir husus hakkında bilgim olmadığını beyan ederim. (Kayseri 03.01.2024)

Prof. Dr. Mustafa SOYLAK

Merkez Müdürü